

IT 1/00

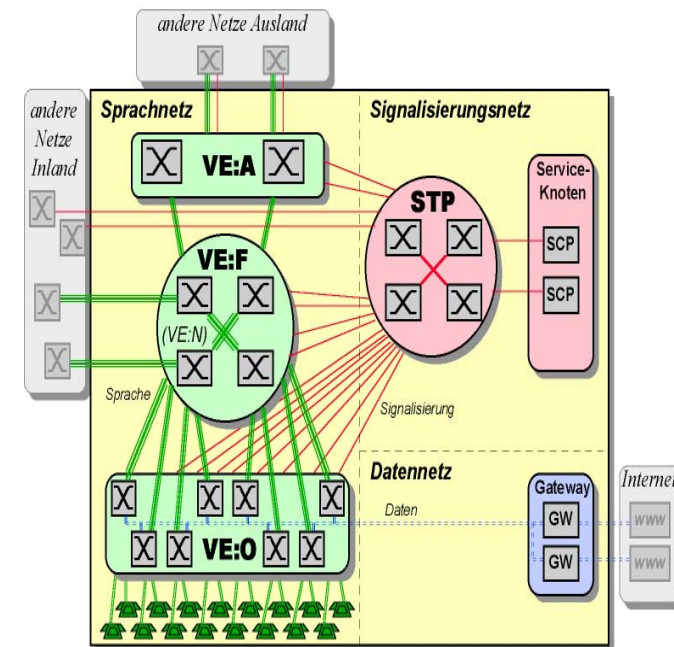
Einrichten von Telekommunikationsgeräten und -anlagen

- Auswerten des Kundenauftrages
- Grundlagen der analogen und digitalen Kommunikationstechnik
- Montage von Geräten und Leitungen
- Programmierung und Inbetriebnahme der Telekommunikationsinfrastruktur
- Dokumentation
- Kunden-/ Übergabegespräch

Notwendige Arbeitsmittel, die mitzubringen sind:

Schraubendrehersatz inkl. Schraubendreher Schlitz 2,5 mm Klingenbreite, Seitenschneider, Abisolierzange, LSA+ Anlegewerkzeug, Kabelmesser, Spitzzange, Duspol, Gliedermaßstab, Tabellenbuch, Schreibmaterial, Berichtshefte

Einrichten von Telekommunikationsgeräten und Anlagen - IT 1/00

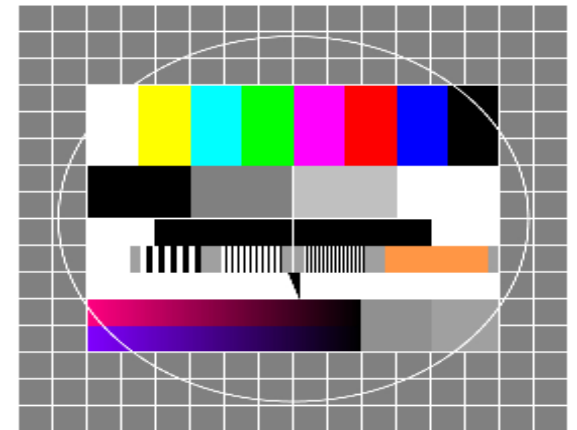
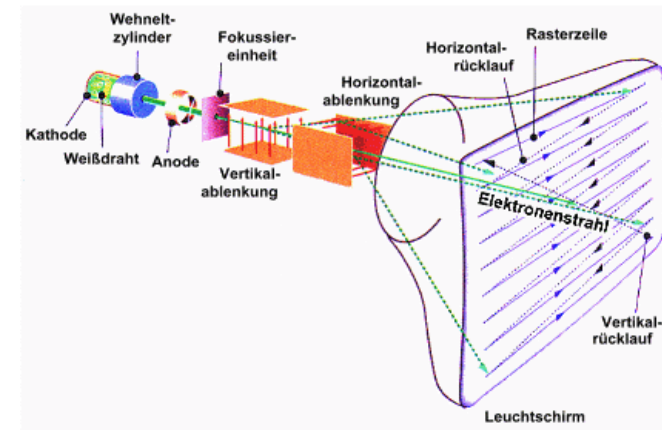


IT 4/00 Instandsetzungs- und Wartungstechnik

- Auswerten des Kundenauftrages
- Fehlerdiagnose
- Umgang mit Messgeräten und Hilfsmitteln
- Instandsetzungsverfahren
- VDE 701/702
- Dokumentation
- Kunden-/Übergabegespräch

Notwendige Arbeitsmittel, die mitzubringen sind:
Schraubendrehersatz, Elektronikwerkzeug, Seitenschneider, Tabellenbuch, Schreibmaterial, Berichtshefte

Instandsetzung und Wartungstechniken - IT 4/00



IT 5/00 Digitale Bild- und Videoverarbeitung

- Auswerten des Kundenauftrages
- Grundlagen der analogen und digitalen Bild und Videobearbeitung
- Erstellen von Präsentations- und Medienkonzepten
- Erstellen von Medien
- Präsentation/ Präsentationstechniken



Notwendige Arbeitsmittel, die mitzubringen sind:

Tabellenbuch, Schreibmaterial, Berichtshefte

Digitale Bild und Videobearbeitung - IT 5/00

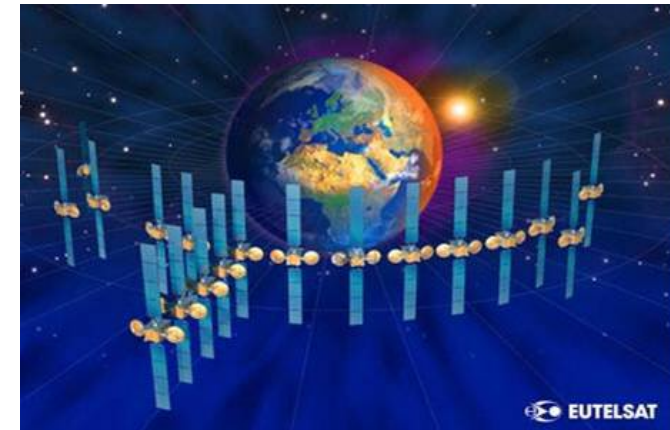
IT 6/00 Systemtechnik und Kundenbetreuung

- Auswertung des Kundenauftrages
- Grundlagen der analogen und digitalen Empfangsanlagentechnik
- Montage von Geräten und Leitungen
- Programmierung und Inbetriebnahme von Komponenten der Empfangsanlagentechnik
- Messgeräte und Abnahmemessungen
- Dokumentation
- Kunden-/ Übergabegespräch

Notwendige Arbeitsmittel, die mitzubringen sind:

Schraubendrehersatz, Seitenschneider, Abisolierzange, Koaxialkabel
 Absetzwerkzeug, Kabelmesser, Spitzzange, Duspol, Gliedermaßstab, Tabellenbuch,
 Schreibmaterial, Berichtshefte

Systemtechnik und Kundenbetreuung - IT 6/00



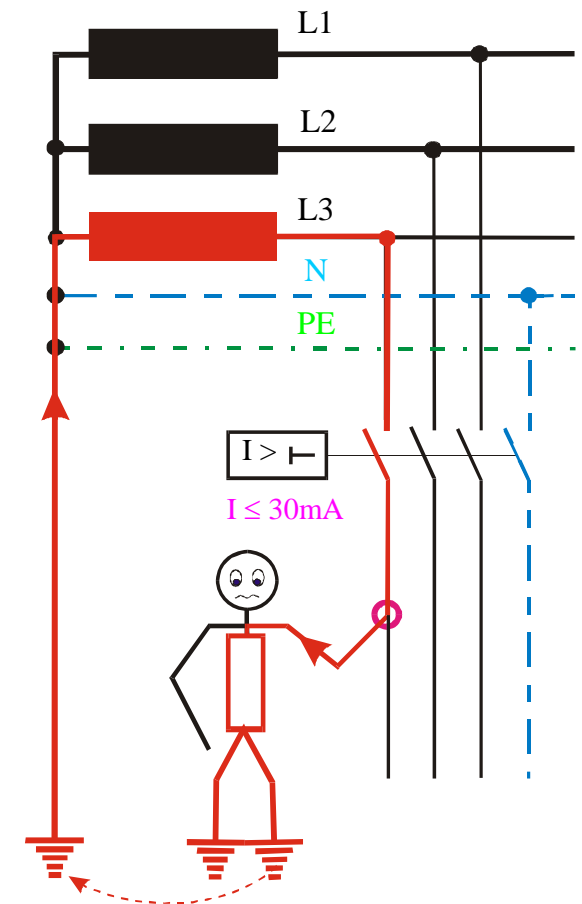
G-IT 1/00 Schutzmaßnahmen, Montage- und Messtechnik

- Auswerten des Kundenauftrages
- Anfertigen von Installations- und Stromlaufplänen
- Montage von Geräten und Leitungen
- Inbetriebnahme gem. VDE0100 Teil610 VDE 701/702
- Besichtigen, Erproben, Messen
- Dokumentation
- Übergabebericht und Prüfprotokoll
- Kunden-/ Übergabegespräch

Notwendige Arbeitsmittel, die mitzubringen sind:

Schraubendrehersatz, Seitenschneider, Abisolierzange, Aderendhülsenzange, Kabelmesser, Spitzzange, Duspol, Gliedermaßstab, Tabellenbuch, Schreibmaterial, Berichtshefte

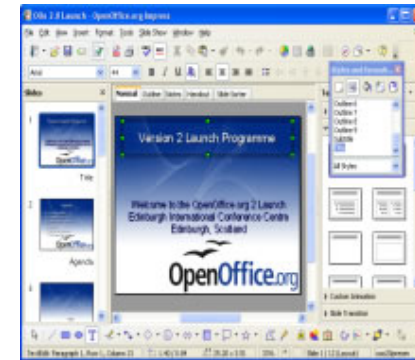
Schutzmaßnahmen, Montage und Messtechnik - GIT 1/00



G-IT 2/00

Einrichten von PC's und Nutzen von Standardsoftware

- Auswerten des Kundenauftrages
- Grundlagen der modernen PC-Technik, sowie deren Schnittstellen und Peripherie
- Montage der Geräte und Installation von Standardsoftware
- Dokumentation
- Kunden-/ Übergabegespräch



Notwendige Arbeitsmittel, die mitzubringen sind:

Schraubendrehersatz, Seitenschneider, Tabellenbuch, Schreibmaterial, Berichtshefte

Einrichten von PC-Systemen und Nutzung von Standardsoftware - G-IT 2/00